



Ce document a été mis en ligne par l'organisme [FormaV](#)®

Toute reproduction, représentation ou diffusion, même partielle, sans autorisation préalable, est strictement interdite.

Pour en savoir plus sur nos formations disponibles, veuillez visiter :

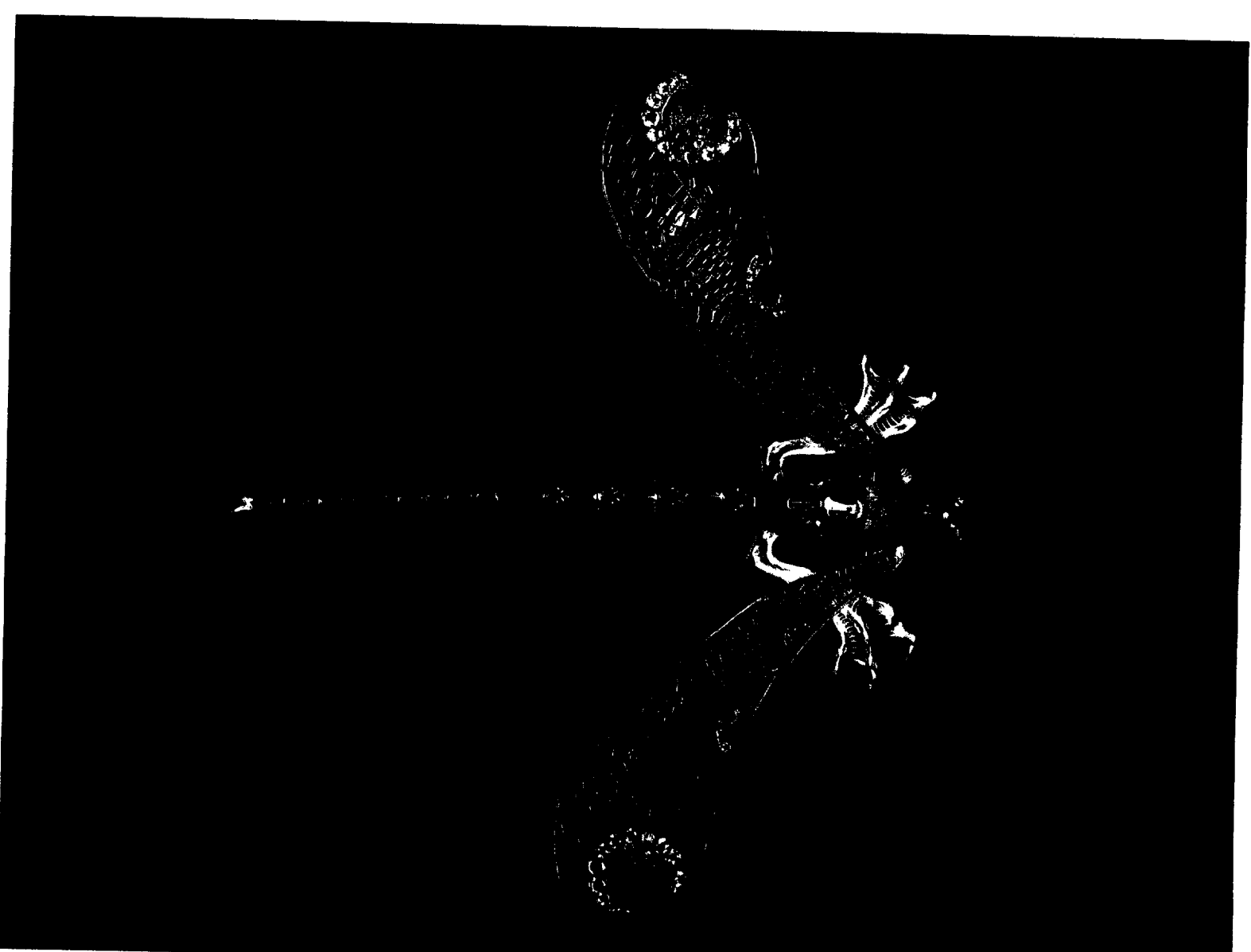
www.formav.co/explorer

SUJET

Vous répondrez aux quatre questions suivantes :

- 1/ Quelle a été l'évolution de la taille du diamant du XIII^e siècle au XX^e siècle ?
- 2/ Quelle est selon vous la véritable histoire du Hope ?
- 3/ Pourquoi le lapis-lazuli était-il considéré comme une monnaie d'échange dans l'Antiquité ?
- 4/ Vous analyserez le document ci-joint en respectant la méthodologie suivante :
 - Donner la nature du document.
 - Vous ferez une description succincte et claire de l'objet présenté.
 - Vous ferez apparaître les matériaux utilisés ainsi que les techniques.
 - Vous situerez la période stylistique du document dans l'histoire de l'art du bijou.
 - Vous définirez les caractéristiques stylistiques de ce courant de l'histoire de l'art.

Barème : 4 points pour les trois premières questions, 8 points pour la question numéro quatre.



| | | | |
|---|-----------------|---|--|
| SESSION JUN 2006 | | BREVET PROFESSIONNEL GEMMOLOGUE | |
| Epreuve écrite E2 : HISTOIRE DES GEMMES | | Epreuve écrite E2 : HISTOIRE DES GEMMES | |
| Durée : 1 heure | Coefficient : 2 | Page : 1/1 | |

Copyright © 2026 FormaV. Tous droits réservés.

Ce document a été élaboré par FormaV® avec le plus grand soin afin d'accompagner chaque apprenant vers la réussite de ses examens. Son contenu (textes, graphiques, méthodologies, tableaux, exercices, concepts, mises en forme) constitue une œuvre protégée par le droit d'auteur.

Toute copie, partage, reproduction, diffusion ou mise à disposition, même partielle, gratuite ou payante, est strictement interdite sans accord préalable et écrit de FormaV®, conformément aux articles L.111-1 et suivants du Code de la propriété intellectuelle. Dans une logique anti-plagiat, FormaV® se réserve le droit de vérifier toute utilisation illicite, y compris sur les plateformes en ligne ou sites tiers.

En utilisant ce document, vous vous engagez à respecter ces règles et à préserver l'intégrité du travail fourni. La consultation de ce document est strictement personnelle.

Merci de respecter le travail accompli afin de permettre la création continue de ressources pédagogiques fiables et accessibles.